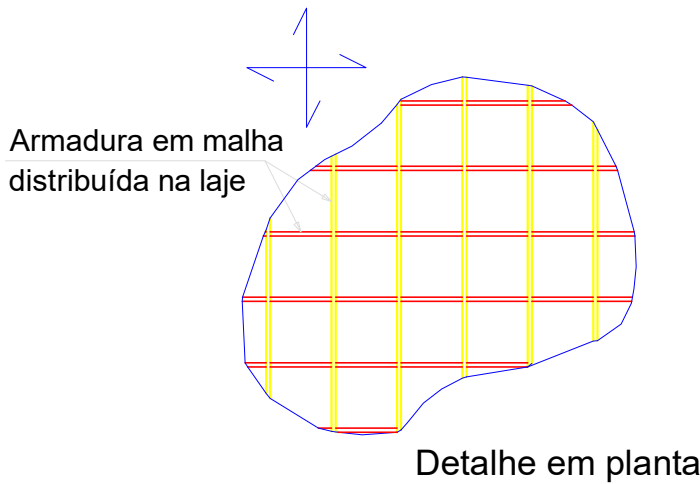


Armação inferior do radier do pavimento Terreo (Eixo X)

escala 1:50

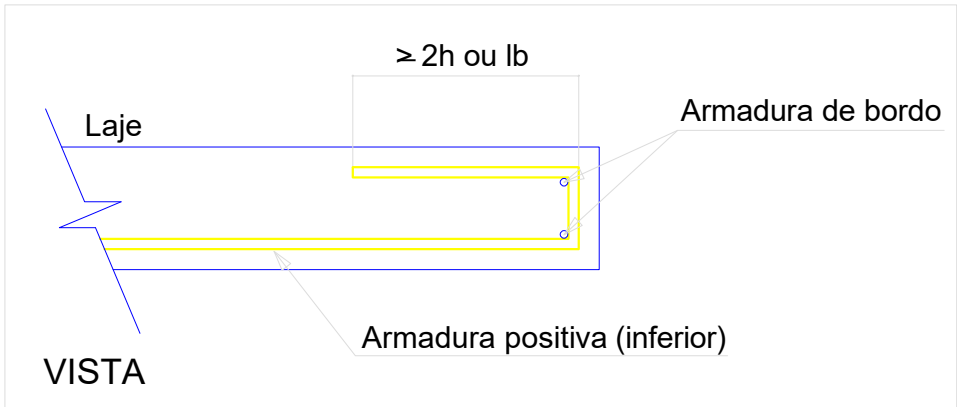
DETALHE DA ARMADURA DE MALHA BASE



Comprimento de traspasse



DETALHE DA ARMADURA DE BORDO LIVRE DA LAJE



RELAÇÃO DO AÇO					
Negativos X Positivos Y		Negativos Y		Positivos X	
AÇO	N	DIAM (mm)	QUANT	C.UNIT (cm)	C.TOTAL (cm)
CA50	1	6.3	53	640	33920
	2	6.3	40	863	34520
	3	8.0	44	640	28160
	4	8.0	33	863	28479

RESUMO DO AÇO			
AÇO	DIAM (mm)	C.TOTAL (m)	PESO + 10% (kg)
CA50	6.3	684.4	184.2
	8.0	566.4	245.8
PESO TOTAL (kg)			
CA50	430.1		

Volume de concreto (C-25) = 8.48 m³
Área de forma = 4.56 m²



SIE | SECRETARIA DE INFRAESTRUTURA E MOBILIDADE
SAS | SECRETARIA DA ASSISTÊNCIA SOCIAL, MULHER E FAMÍLIA

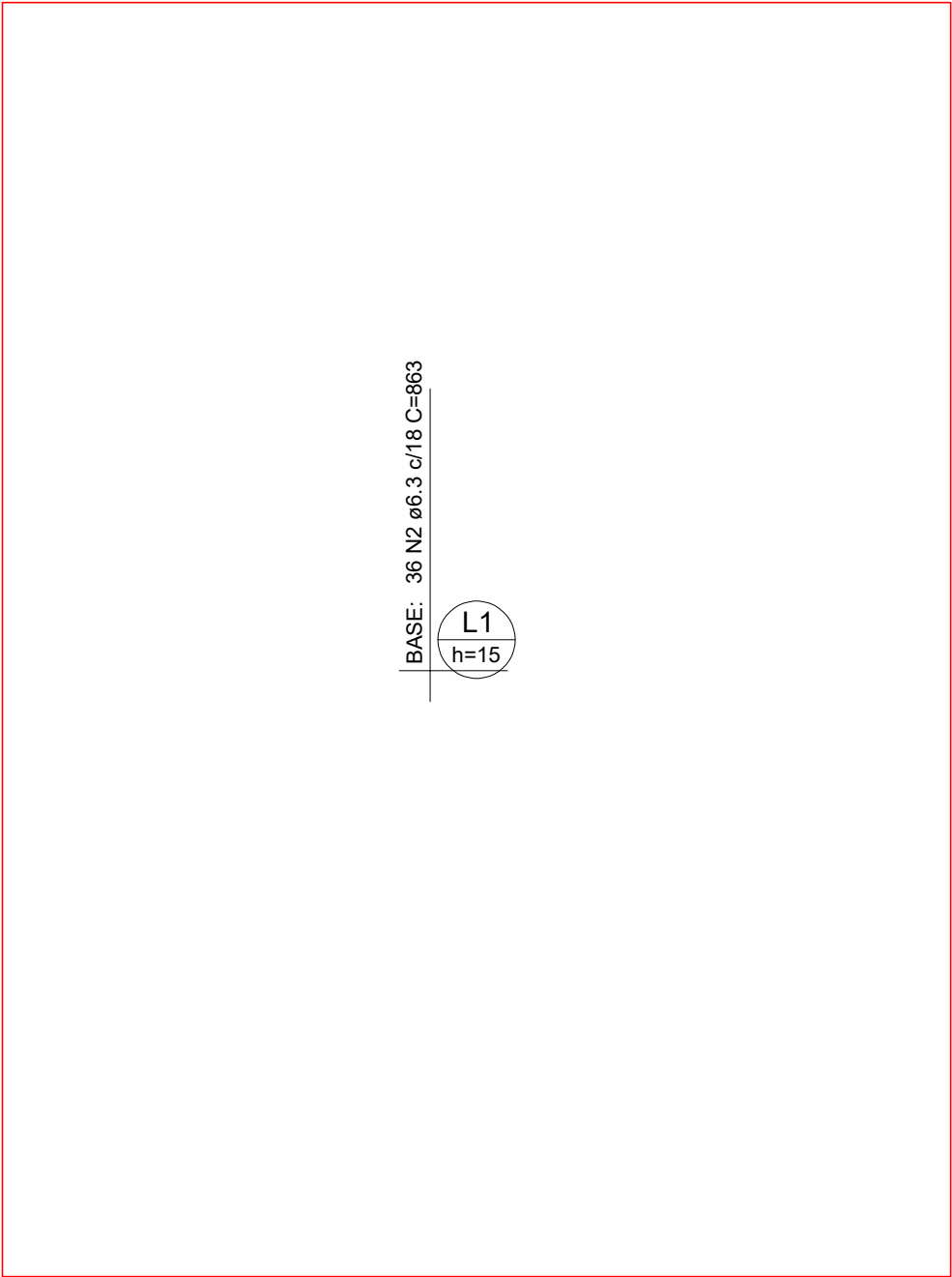
CASA CATARINA

PROJETO RADIER | ARMADURA INFERIOR RADIER (EIXO X)

RESP. TÉCNICO
ENG. THIAGO SELIGER WOELLNER

DATA
24/04/2025

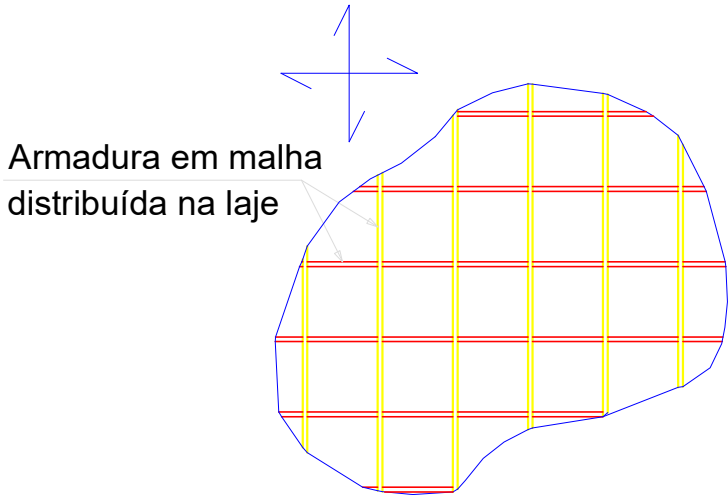
01/05



Armação superior do radier do pavimento Terreo (Eixo Y)

escala 1:50

DETALHE DA ARMADURA DE MALHA BASE



Detalhe em planta

Comprimento de traspasse



REVISÃO	ALTERAÇÕES	DATA	RESPONSÁVEL
R03			
R02			
R01		__/__/__	



SIE | SECRETARIA DE INFRAESTRUTURA E MOBILIDADE
SAS | SECRETARIA DA ASSISTÊNCIA SOCIAL, MULHER E FAMÍLIA

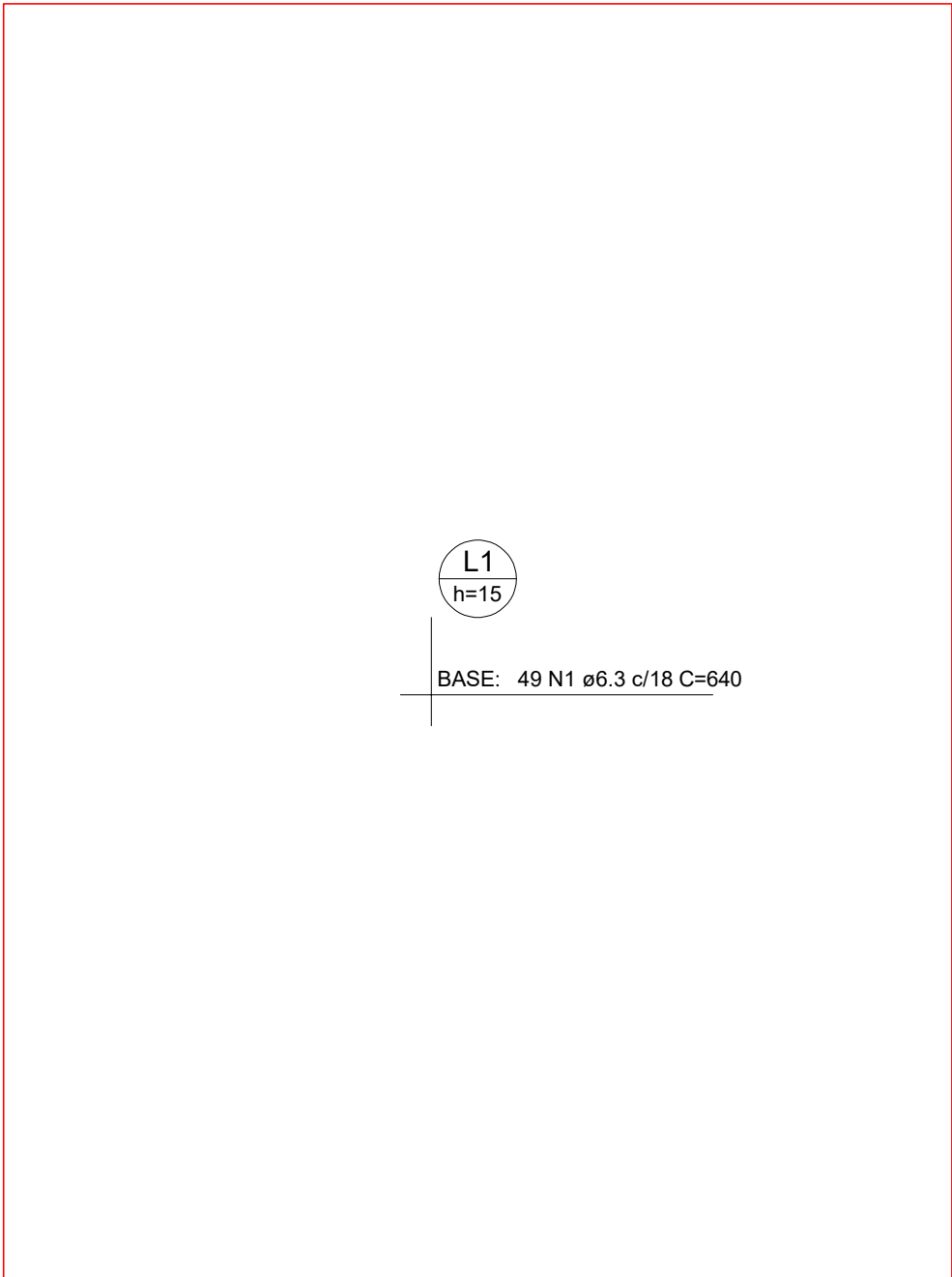
CASA CATARINA

PROJETO RADIER | ARMADURA SUPERIOR RADIER (EIXO Y)

RESP. TÉCNICO
ENG. THIAGO SELIGER WOELLNER

DATA
24/04/2025

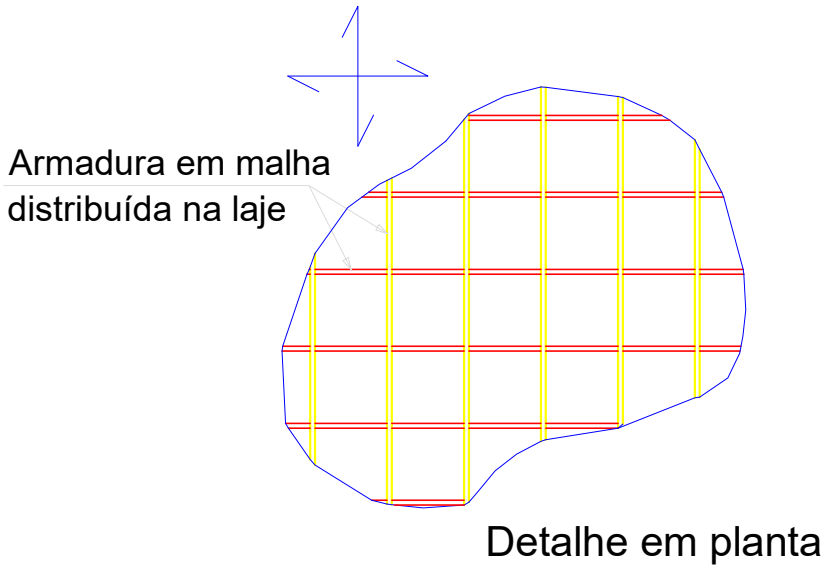
02/05



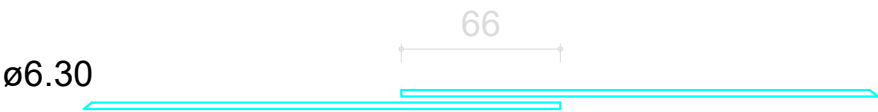
Armação superior do radier do pavimento Terreo (Eixo X)

escala 1:50

DETALHE DA ARMADURA DE MALHA BASE



Comprimento de traspasse



REVISÃO	ALTERAÇÕES	DATA	RESPONSÁVEL
R03			
R02			
R01		11/11	

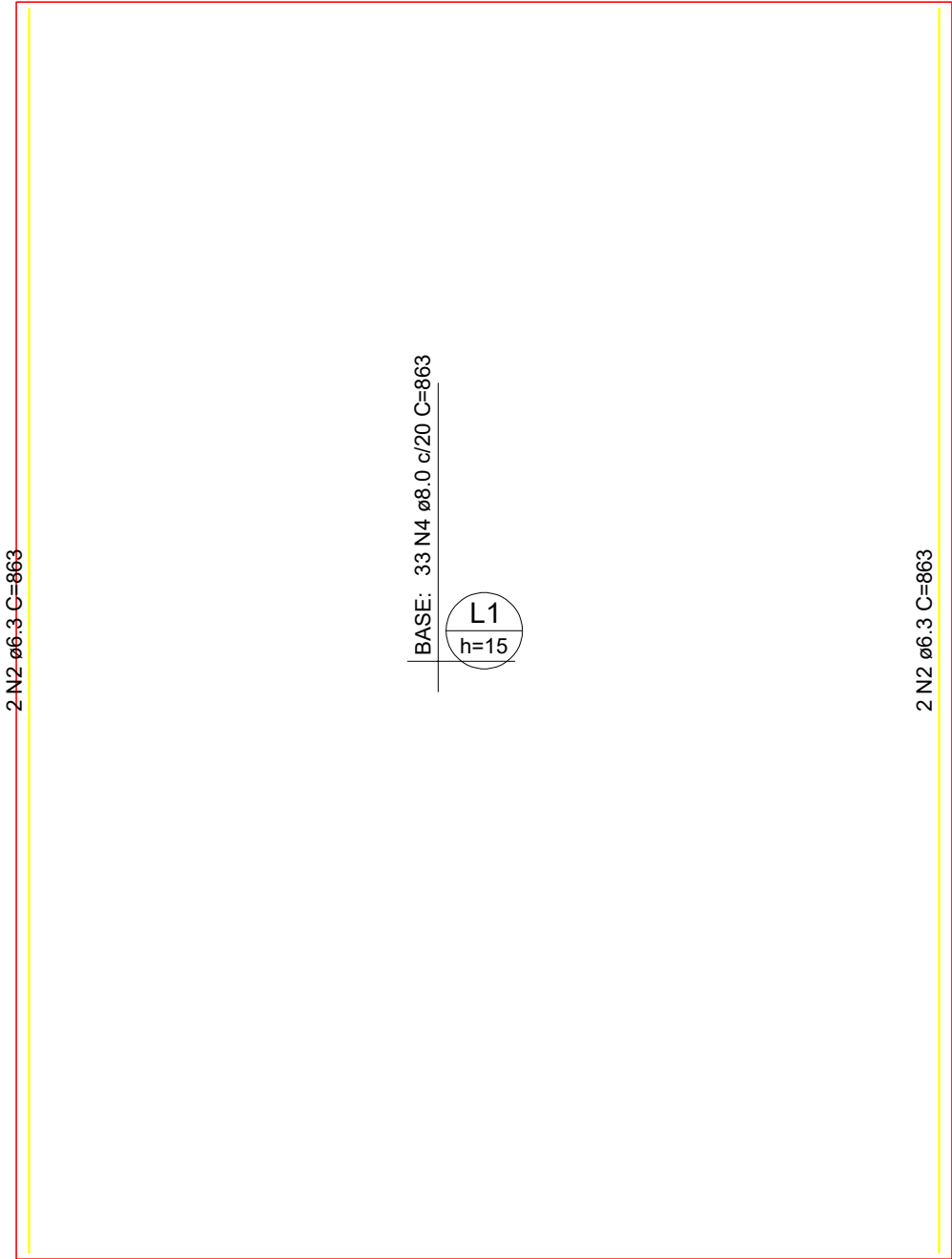


SIE | SECRETARIA DE INFRAESTRUTURA E MOBILIDADE
SAS | SECRETARIA DA ASSISTÊNCIA SOCIAL, MULHER E FAMÍLIA

CASA CATARINA

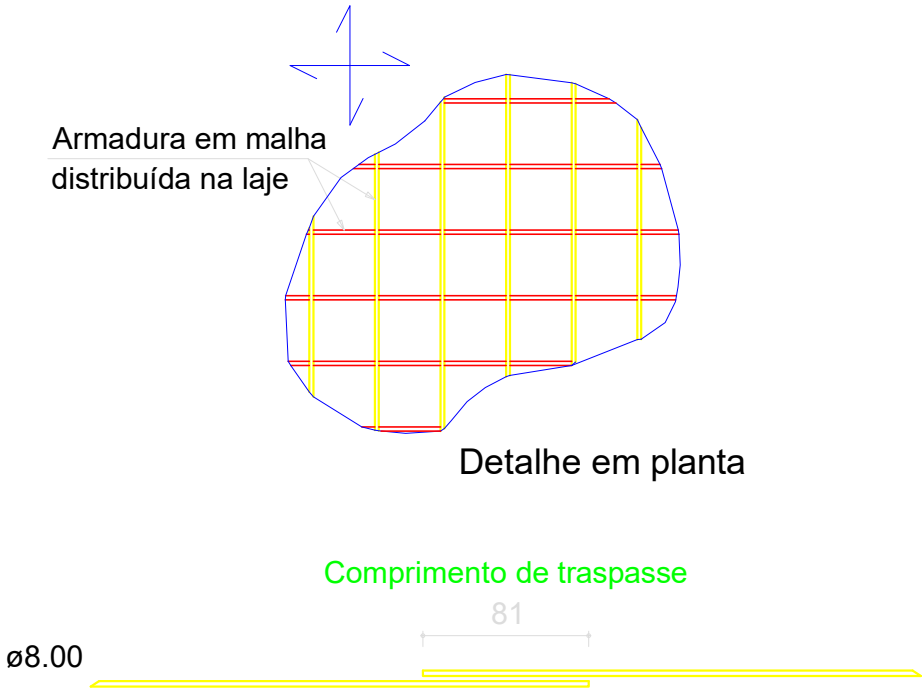
PROJETO RADIER	ARMADURA SUPERIOR RADIER (EIXO Y)
RESP. TÉCNICO ENG. THIAGO SELIGER WOELLNER	DATA 24/04/2025

03/05

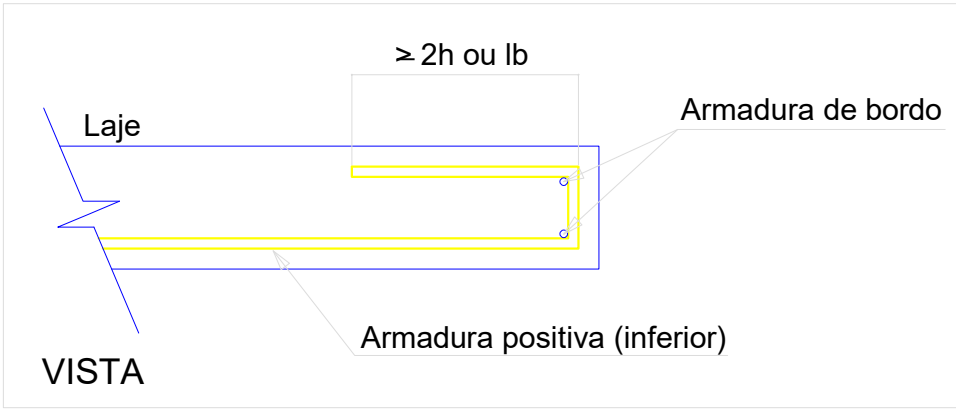


Armação inferior do radier do pavimento Terreo (Eixo Y)

DETALHE DA ARMADURA DE MALHA BASE



DETALHE DA ARMADURA DE BORDO LIVRE DA LAJE



REVISÃO	ALTERAÇÕES	DATA	RESPONSÁVEL
R03			
R02			
R01		11/11	



SIE | SECRETARIA DE INFRAESTRUTURA E MOBILIDADE
SAS | SECRETARIA DA ASSISTÊNCIA SOCIAL, MULHER E FAMÍLIA

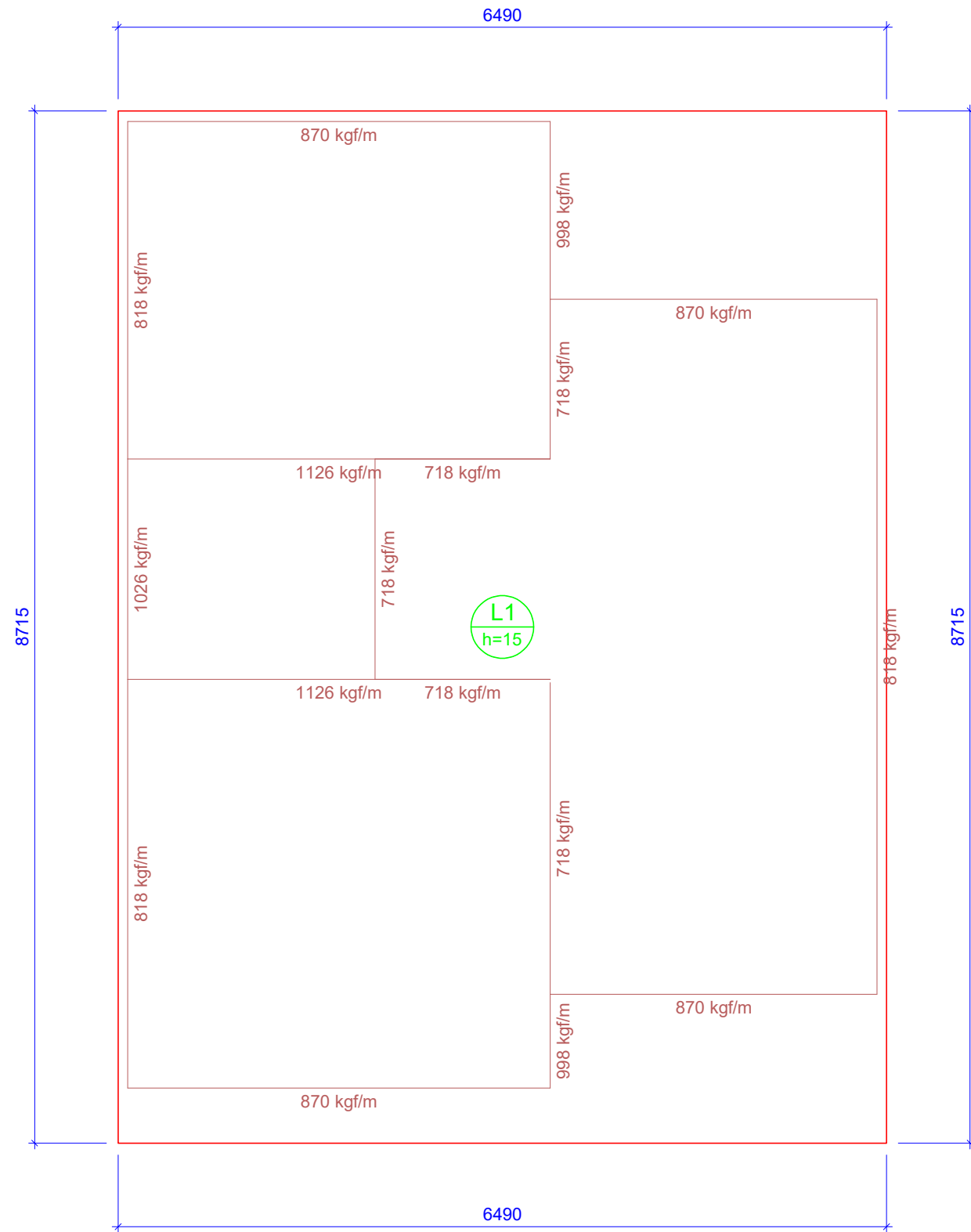
CASA CATARINA

PROJETO RADIER | ARMADURA SUPERIOR RADIER (EIXO X)

RESP. TÉCNICO
ENG. THIAGO SELIGER WOELLNER

DATA
24/04/2025

04/05



Forma do pavimento Terreo (Nível 0)

escala 1:50

Lajes								
Dados						Sobrecarga (kgf/m²)		
Nome	Tipo	Altura (cm)	Elevação (cm)	Nível (cm)	Peso próprio (kgf/m²)	Adicional	Acidental	Localizada
L1	Maciça	15	0	0	375	100	150	sim

Características dos materiais	
fck (kgf/cm²)	Ecs (kgf/cm²)
250	241500

Dimensão máxima do agregado = 19 mm

REVISÃO	ALTERAÇÕES	DATA	RESPONSÁVEL
R03			
R02			
R01	.	__/__/.	



SIE | SECRETARIA DE INFRAESTRUTURA E MOBILIDADE
SAS | SECRETARIA DA ASSISTÊNCIA SOCIAL, MULHER E FAMÍLIA

CASA CATARINA

PROJETO RADIER | FORMA RADIER

RESP. TÉCNICO
ENG. THIAGO SELIGER WOELLNER

DATA
24/04/2025

05/05



Assinaturas do documento



Código para verificação: **RQ9S7U96**

Este documento foi assinado digitalmente pelos seguintes signatários nas datas indicadas:



THIAGO SELIGER WOELLNER (CPF: 091.XXX.799-XX) em 23/06/2025 às 13:46:51

Emitido por: "SGP-e", emitido em 03/12/2020 - 17:07:31 e válido até 03/12/2120 - 17:07:31.

(Assinatura do sistema)

Para verificar a autenticidade desta cópia, acesse o link <https://portal.sgpe.sea.sc.gov.br/portal-externo/conferencia-documento/U0IFXzY5NjVfMDAwMjIzNTI0fMjIzNjBfMjAyNV9SUTITN1U5Ng==> ou o site

<https://portal.sgpe.sea.sc.gov.br/portal-externo> e informe o processo **SIE 00022359/2025** e o código **RQ9S7U96** ou aponte a câmera para o QR Code presente nesta página para realizar a conferência.